

ノルspan[®]テープ

患者用指導箋



この患者さん用の文書は、患者さんの指導にお使いください。
同じ内容の横長型の文書を、ノルspan[®]テープ各含量とも、
包装1箱(ノルspan[®]テープ2枚入り(1枚ずつの包装))につき
1枚封入しています。必要に応じて追加でお使いください。

使用を開始する前に、本説明書をお読みください。

このテープは強い痛みを和らげるための貼り薬です。お薬の成分が、皮膚から血液中に入り効果を発揮します。効果は、7日間持続しますので、7日ごとに貼り替えてください。

使用するときの注意

- 次のような場合は医師または薬剤師に相談してください。
 - (1) 高度の発熱がある。
 - 体の中に吸収されるお薬の量が増える可能性があります。
 - (2) 妊娠している、または妊娠している可能性がある。
 - 胎児に影響を与える可能性があります。
 - (3) 母乳を与えている。
 - 母乳を通じて、赤ちゃんに影響を与える可能性があります。
 - (4) 他に服用しているお薬がある場合。(薬局で買ったお薬も含まれます。)
- テープを貼っている部位を熱源(電気パッド、電気毛布、加温ウォーターベッド、赤外線灯、集中的な日光浴、サウナ、湯たんぽ等)に近づけないでください。
 - 体の中に吸収されるお薬の量が過剰になる可能性があります。
- 熱いお湯に長時間入浴することはお控えください。
 - テープを貼ったまま、シャワーを浴びる、入浴する、泳ぐことは可能ですが、熱いお湯に長時間入浴すると体の中に吸収されるお薬の量が過剰になる可能性がありますのでお控えください。
- 車の運転や危険な機械の操作を避けてください。
 - 予期しない出来事に、適切にあるいは迅速に対処できなくなる可能性があります。
- 飲酒をお控えください。
 - 副作用が出やすくなる可能性があります。
- MRI(核磁気共鳴画像法)による検査を実施する場合には、火傷を起こす可能性があるためテープをはがしてください。

- テープが他の人に誤って貼り付かないよう注意してください。
 - お子様と添い寝をした際などに誤って貼り付くと、お子様に影響が出る可能性があります。
 - テープの他者への付着に気づいた時は、すぐにテープをはがし、付着部位を水で洗い流し、異常が現れた場合には受診してください。

副作用に関する注意

- 吐き気が出たり、眠くなったりすることがあります。
- 便秘になることがあります。
- テープを貼っているところが赤くなったり、かゆくなったりすることがあります。
- 次のような症状が現れた時には、すぐにテープをはがし、担当の医師あるいは病院にご連絡ください。
 - 呼吸が、遅くなる、浅くなる、苦しくなる 等 / まぶたや顔、唇が腫れる 等 / 全身のかゆみや発疹 等
- その他、何かいつもと違うことに気づいた時は、担当の医師または薬剤師にご連絡ください。

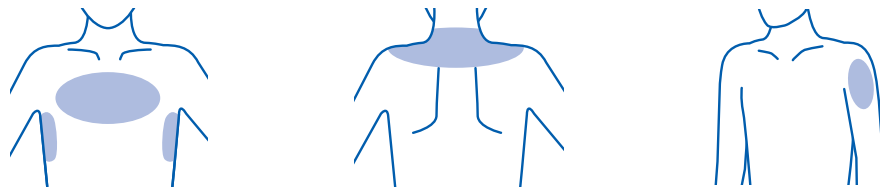
保管・廃棄に関する注意

- 未使用のテープは包装袋を開けずに保管してください。
- 直射日光を避けて、30℃を超えない場所に保管してください。
- お子様やペットがさわれない場所に保管・廃棄してください。
- 使用済みのテープは、粘着面を内側にしてふたつ折りにたたんだ後、捨ててください。

その他、このお薬に関するお問い合わせは、担当の医師、または薬剤師におたずねください。

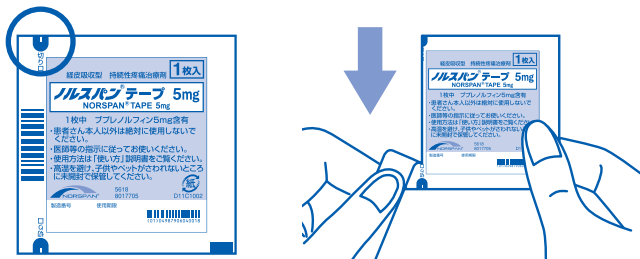
- 患者さん本人以外は絶対に使用しないでください。
- 他人や家族に譲ってはいけません。
- テープが他の人に誤って貼り付かないように注意してください。
- 7日ごとに貼り替えて使用してください。
- 必ず担当の医師または薬剤師の指示に従って使用してください。
- 担当の医師の指示なしに使用量(貼る枚数)を変更することは絶対にしないでください。
- このテープをハサミ等で切って使用しないでください。
- 傷口や湿疹等のあるところには貼らないでください。
- 何か異常が認められた場合には担当の医師または、薬剤師に相談してください。

はじめに

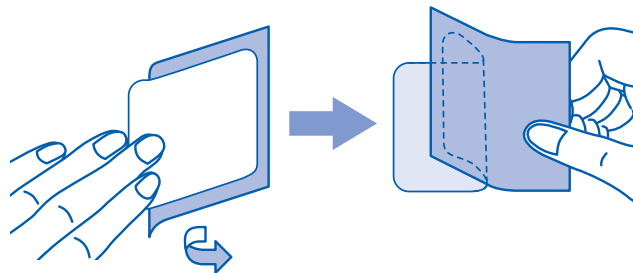


- テープを貼る部位を決めます。前胸部、側胸部、上背部、上腕外部以外に貼らないでください。(膝や腰に貼らないでください。)
- 貼る部位は毎回かえてください。同じ部位に貼る場合は3週間以上の間隔をあけてください。
- あらかじめ貼る部位を乾いたタオルなどでよく拭いて、水分や汗をよく取り除いてください。このとき石けん、アルコール、ローション等は使用しないでください。(お薬の有効成分の皮膚からの吸収に影響することがあります。)
- なるべく体毛のないところに貼ってください。体毛が濃い場合は、カミソリを使わずハサミで短くカットしてください。

1 “切り口”と書いてあるところから手で切り取ってください。



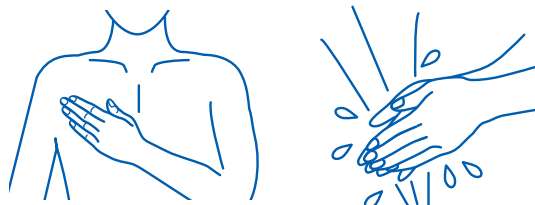
4 先にライナーをはがしたところからテープを貼り、残りのライナーをはがして貼ってください。



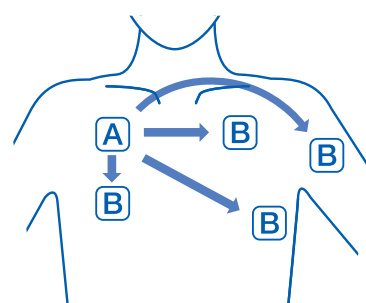
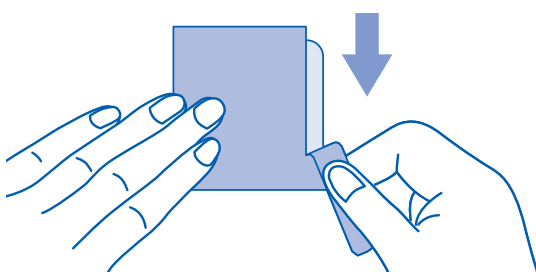
2 開封口を広げてテープを取り出します。開封後は速やかに貼付してください。



5 テープを貼った後は、約30秒間手のひらでしっかり押さえ、テープの縁の部分が皮膚面に完全に接着するようにしてください。テープを貼った後は、水道水で手を洗ってください。



3 テープの粘着面には銀色のライナーが付いています。ライナーの小さい方を先にはがします。



※テープを貼りかえる時には必ずちがう部位に貼ってください。テープが皮膚から一部はがれた場合は、再度手で押しつけるか、または皮膚用テープ等で剥離部を固定しますが、粘着力が弱くなった場合は、直ちに同用量の新たなテープに貼りかえて7日間貼付してください。またその場合は、現在の貼付部位とは異なる部位に貼付してください。

